

A VISSZATÉRŐ BETEG (Frequent users)



Vass Péter, Berényi Tamás

Fővárosi Önkormányzat Szent Imre Kórház,
SBC/SBE

SZENT IMRE
KÓRHÁZ
BUDAPEST



SÜRGŐSSÉGI
BETEGELLÁTÁSI
CENTRUM

Frequent users

- Nem egységes nomenklatura
- Nem egységes feldolgozási szempontok
- Egy évnél nagyobb időintervallum nem került feldolgozásra
- Adatbázis nincsen



SZENT IMRE
KÓRHÁZ
BUDAPEST



SÜRGŐSSÉGI
BETEGELLÁTÁSI
CENTRUM

Frequent users a nemzetközi irodalomban

- Kathleen Kerwin Fuda, PhD; Rachel Immekus, MPH, MS, **Frequent Users of Massachusetts Emergency Departments: A Statewide Analysis** (*Annals of Emergency Medicine*, Volume 48, No. 1 : July 2006.)
- Kelly A. Hunt, MPP, Ellen J. Weber, MD, Jonathan A. Showstack, PhD, MPH, David C. Colby, PhD, Michael L. Callahan, MD: **Characteristics of Frequent Users of Emergency Departments** (*Annals of Emergency Medicine*, Volume 48, No. 1 : July 2006.)
- Sue E Kirby, Sarah M Dennis, Upali W Jayasinghe, Mark F Harris: **Patient related factors in frequent readmissions: the influence of condition, access to services and patient choice** (*BMC Health Services Research* 2010, 10:216)
- Eduardo LaCalle, MD, MPH, Elaine Rabin, MD: **Frequent Users of Emergency Departments: The Myths, the Data, and the Policy Implications** (*Annals of Emergency Medicine*, Volume 56, No. 1 : July 2010.)
- *Peterson J, McCurren R, Peterson E, Petty R/Henry Ford Wyandotte Hospital, Wyandotte, MI; Henry Ford Hospital, Detroit, MI; EPBS-Intermedix, Topeka, KS: Professional Fee Revenue Characteristics of Frequent Users of the Emergency Department* (*Annals of Emergency Medicine*, Volume 56, No. 3 : September 2010)

5-nél több vizit, 1 év adatai

4-nél több vizit, 1 év adatai

3-nál több vizit, 1 év adatai

Irodalmi áttekintés

10-nél több vizit, 1 év adatai

SZENT IMRE
KÓRHÁZ
BUDAPEST



SÜRGŐSSÉGI
BETEGELLÁTÁSI
CENTRUM

Módszer

- Az Egységünkben 2010.01.01. és 2010.12.31. között megjelent betegek kórdokumentációját retrospektíven dolgoztuk fel
- Minden olyan beteget kiemeltünk, aki a fenti időszakban legalább **két** alkalommal megjelent a Sürgősségi Egységben

SZENT IMRE
KÓRHÁZ
BUDAPEST



SÜRGŐSSÉGI
BETEGELLÁTÁSI
CENTRUM

Szemponatok

- Megjelenések száma
- Nemek szerinti megoszlás
- Életkor szerinti megoszlás
- Kórházi felvételek száma- gyakorisága
- Az ellátás alapját képző kórkép, kórállapot
- Alkoholnak tulajdonítható-e bármilyen szerep.

SZENT IMRE
KÓRHÁZ
BUDAPEST



SÜRGŐSSÉGI
BETEGELLÁTÁSI
CENTRUM

EREDMÉNYEK



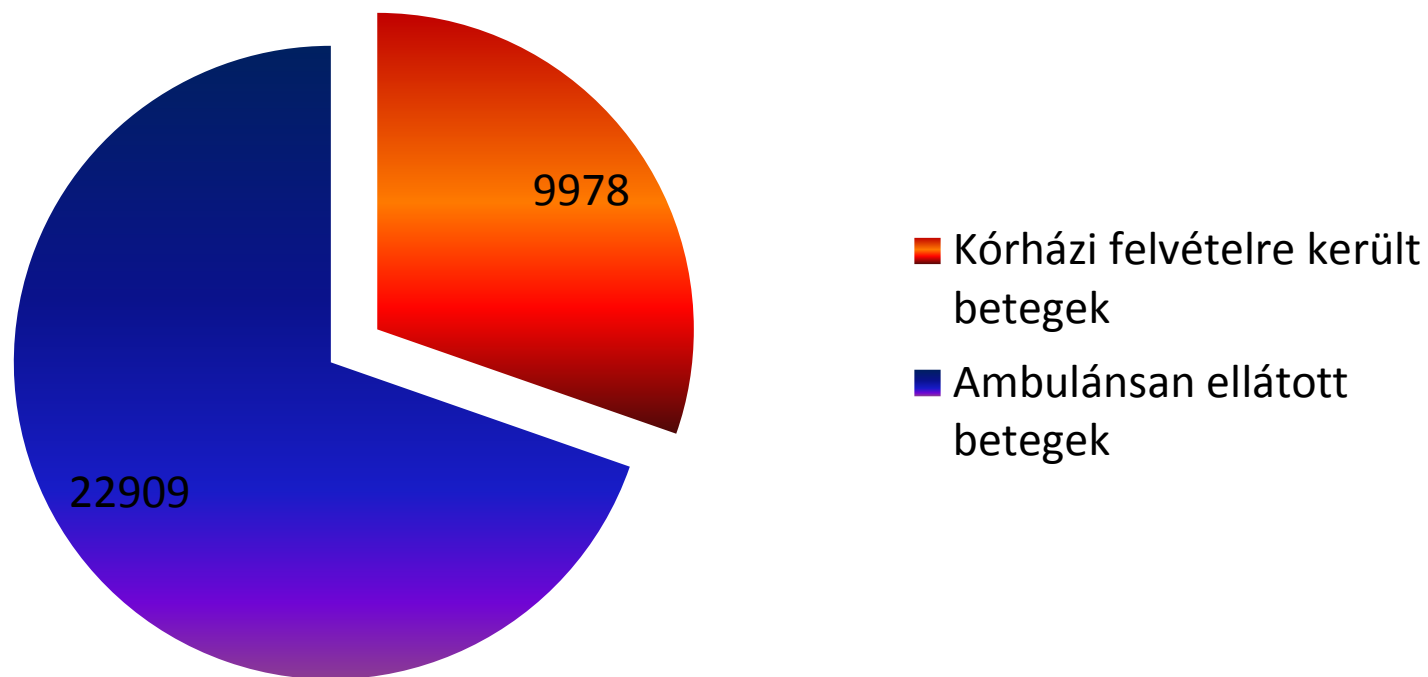
SZENT IMRE
KÓRHÁZ
BUDAPEST



SÜRGŐSSÉGI
BETEGELLÁTÁSI
CENTRUM

Betegforgalom 2010.

ED vizitek száma 32887



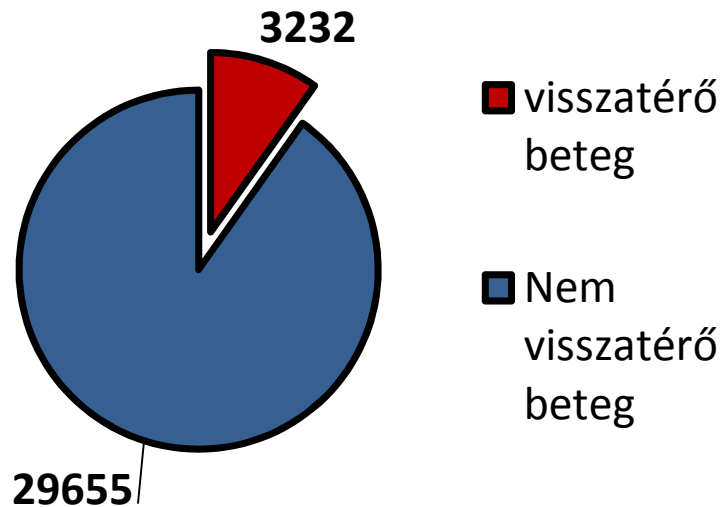
SZENT IMRE
KÓRHÁZ
BUDAPEST



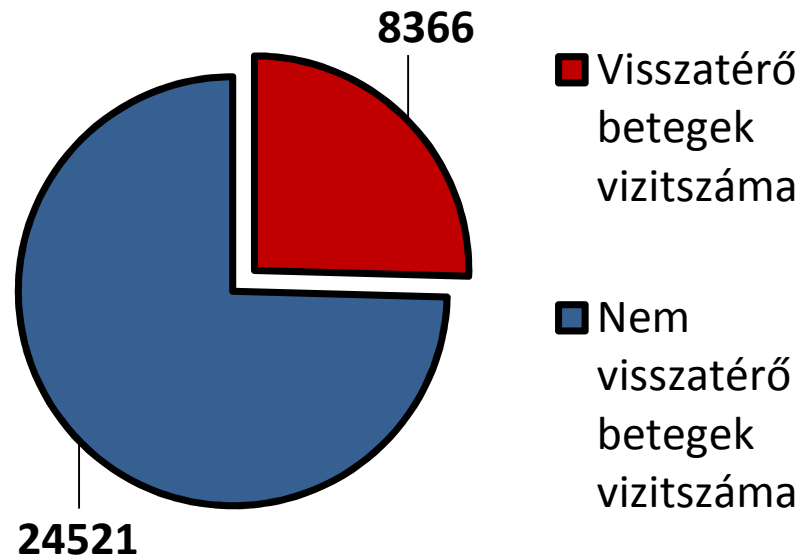
SÜRGŐSSÉGI
BETEGELLÁTÁSI
CENTRUM

Visszatérő betegek és a vizitszámuk alakulása 2010-ben

ED vizitek száma 32887



ED vizitek száma 32887

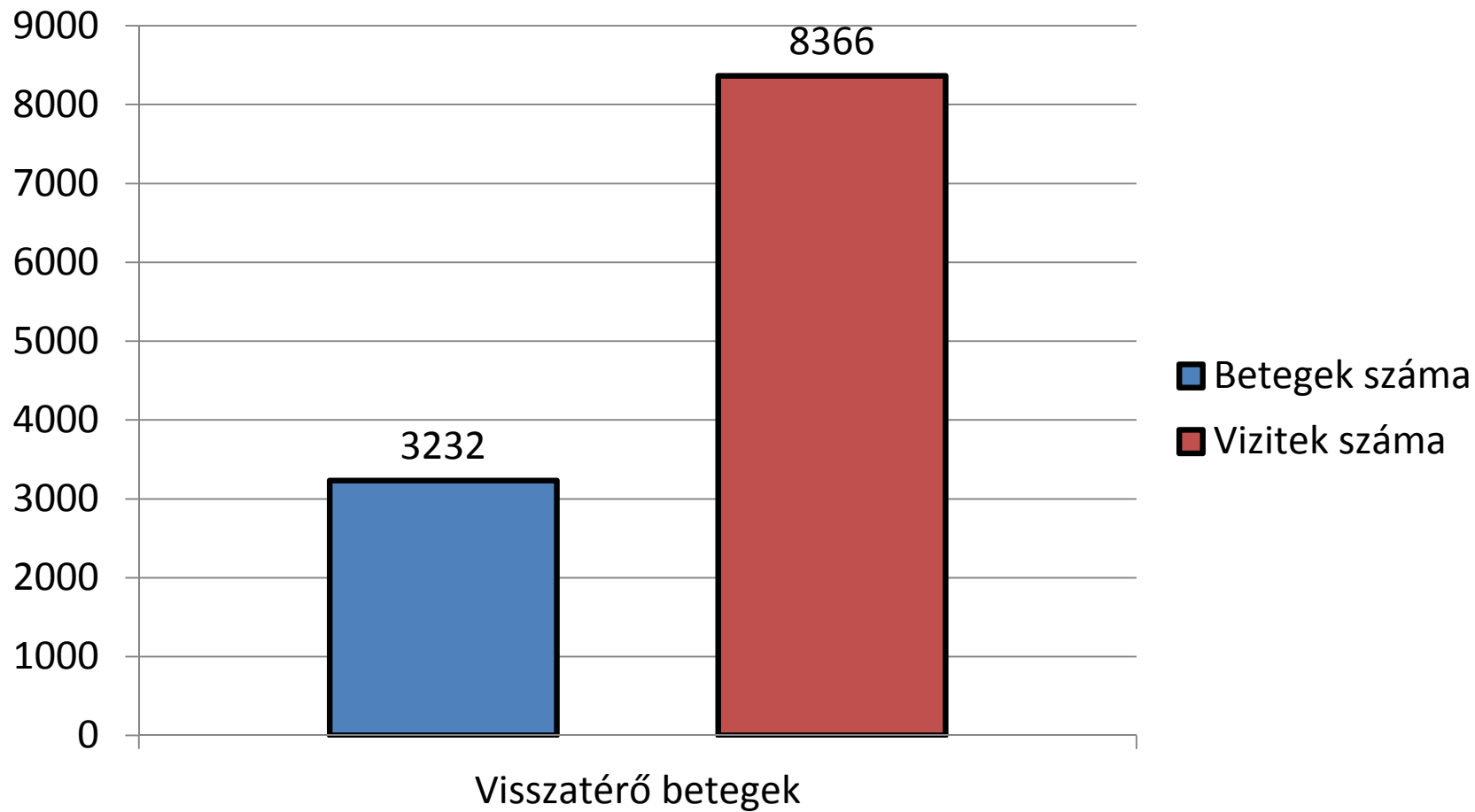


SZENT IMRE
KÓRHÁZ
BUDAPEST



SÜRGŐSSÉGI
BETEGELLÁTÁSI
CENTRUM

Visszatérő betegek és a vizitszámuk alakulása 2010-ben

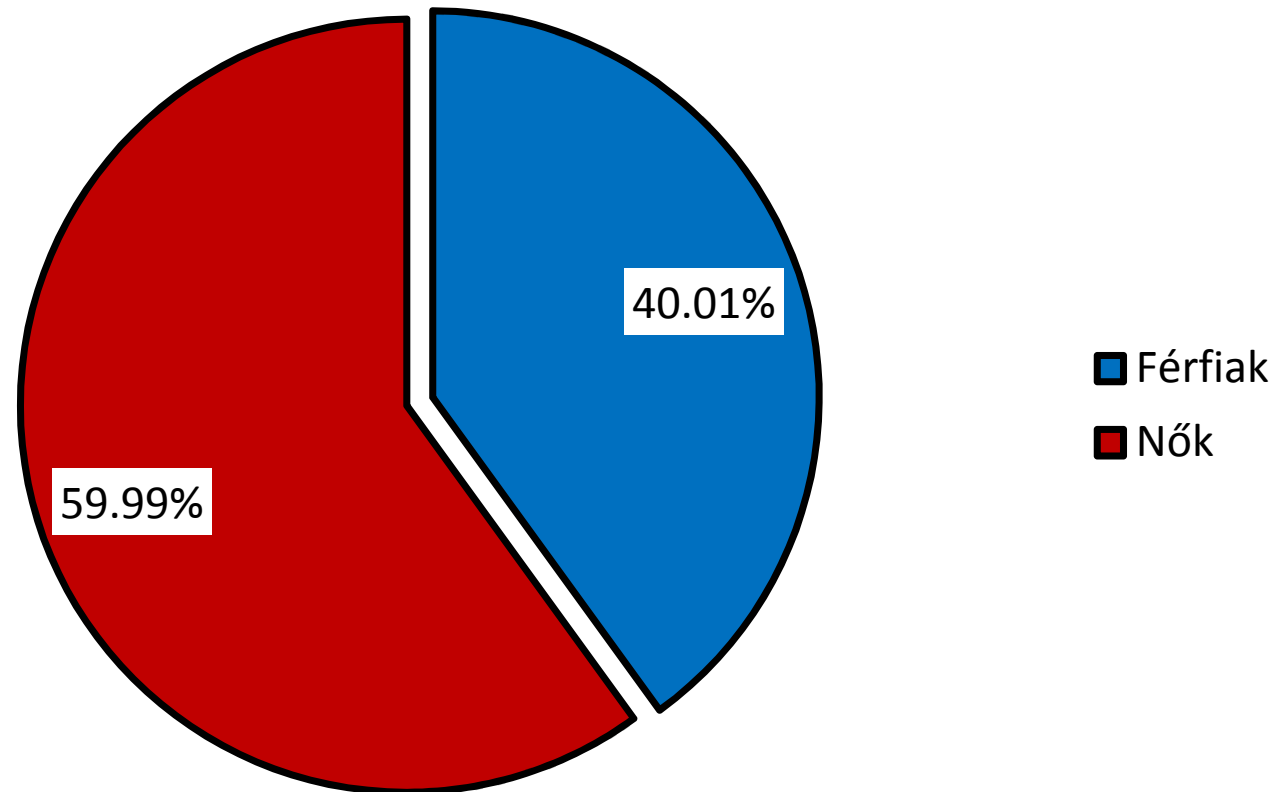


SZENT IMRE
KÓRHÁZ
BUDAPEST



SÜRGŐSSÉGI
BETEGELLÁTÁSI
CENTRUM

Visszatérő betegek nemek szerinti megoszlása 2010.-ben

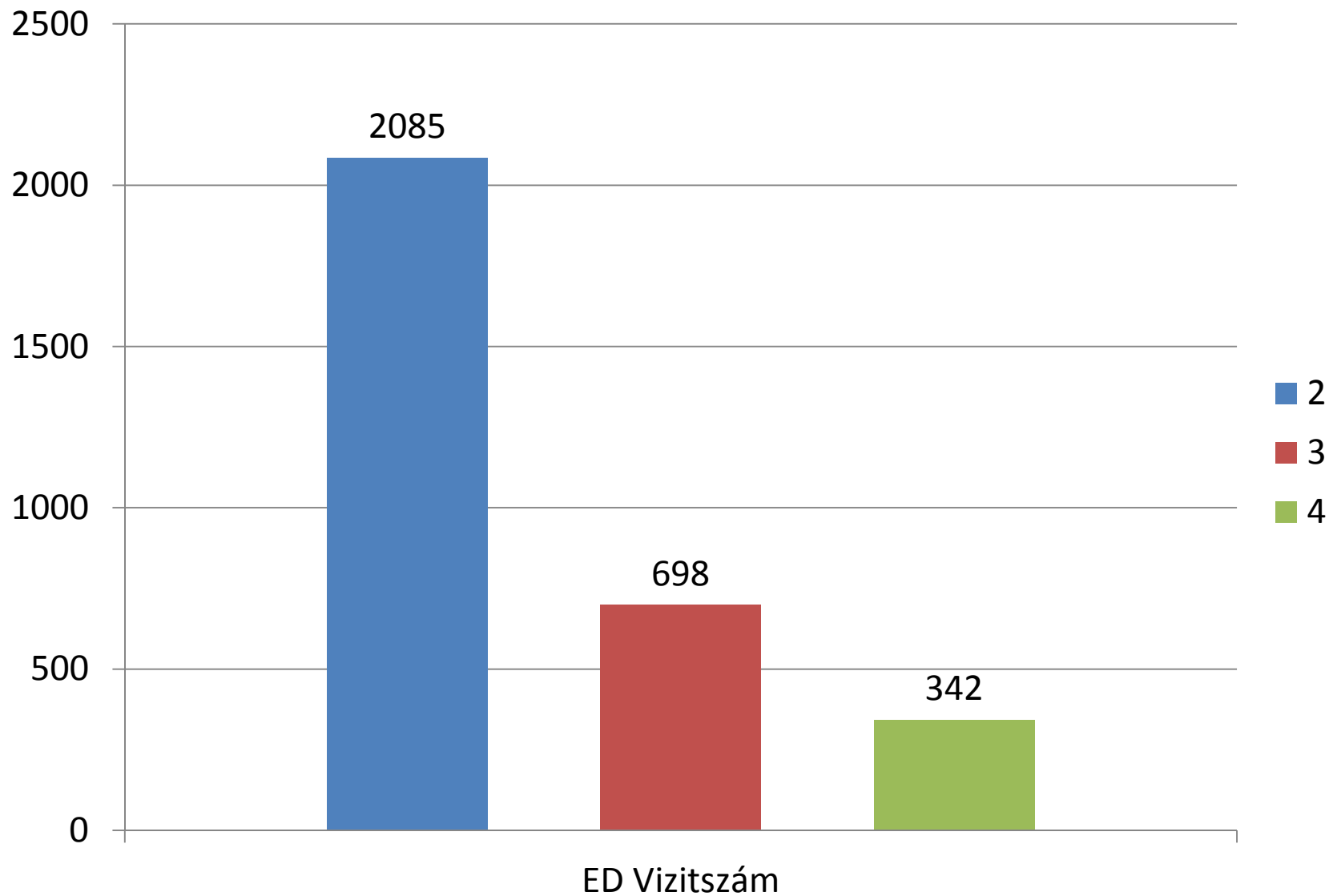


SZENT IMRE
KÓRHÁZ
BUDAPEST



SÜRGŐSSÉGI
BETEGELLÁTÁSI
CENTRUM

Visszatérő betegek vizitszáma

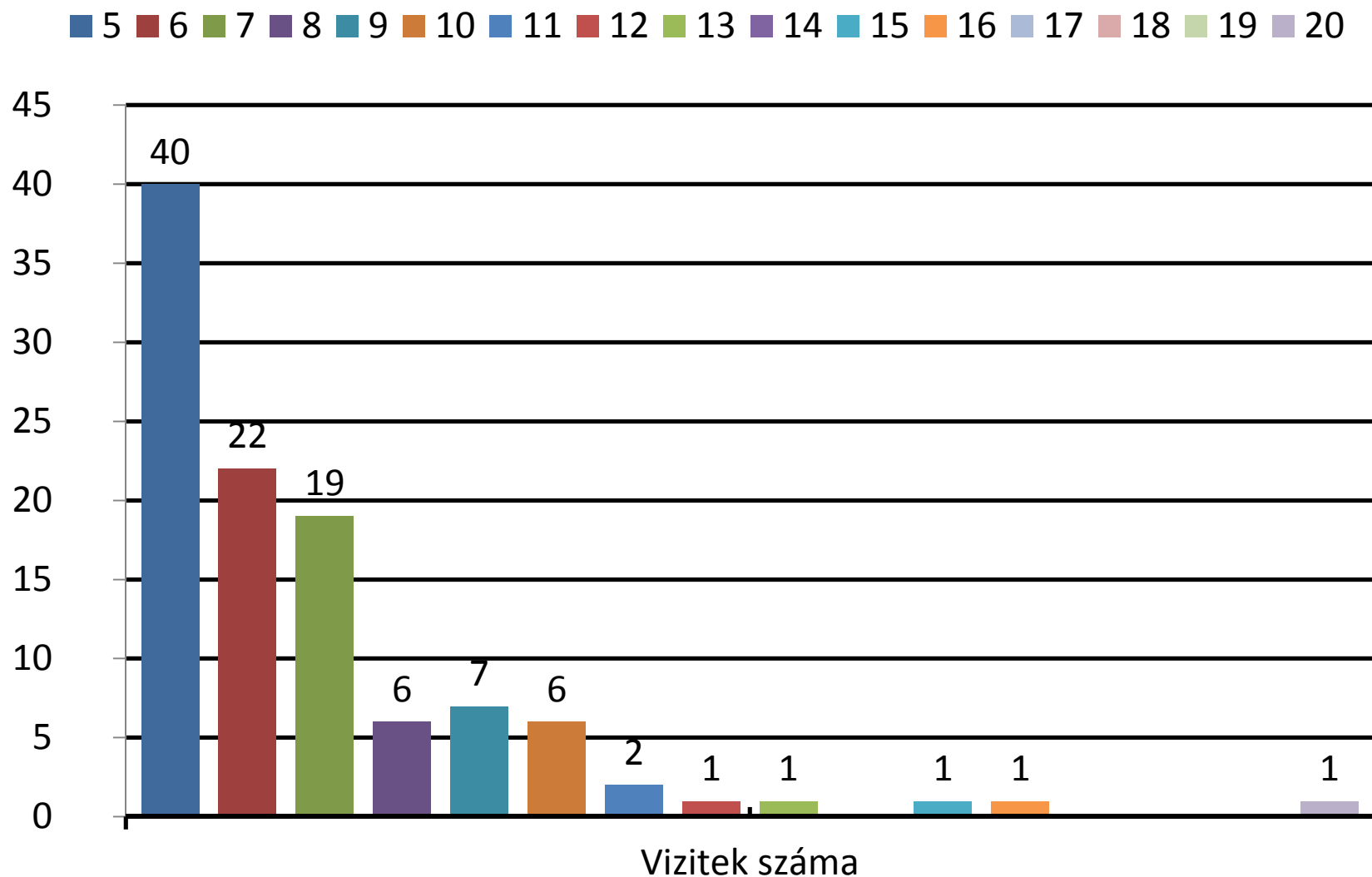


SZENT IMRE
KÓRHÁZ
BUDAPEST



SÜRGŐSSÉGI
BETEGELLÁTÁSI
CENTRUM

Visszatérő betegek vizitszáma



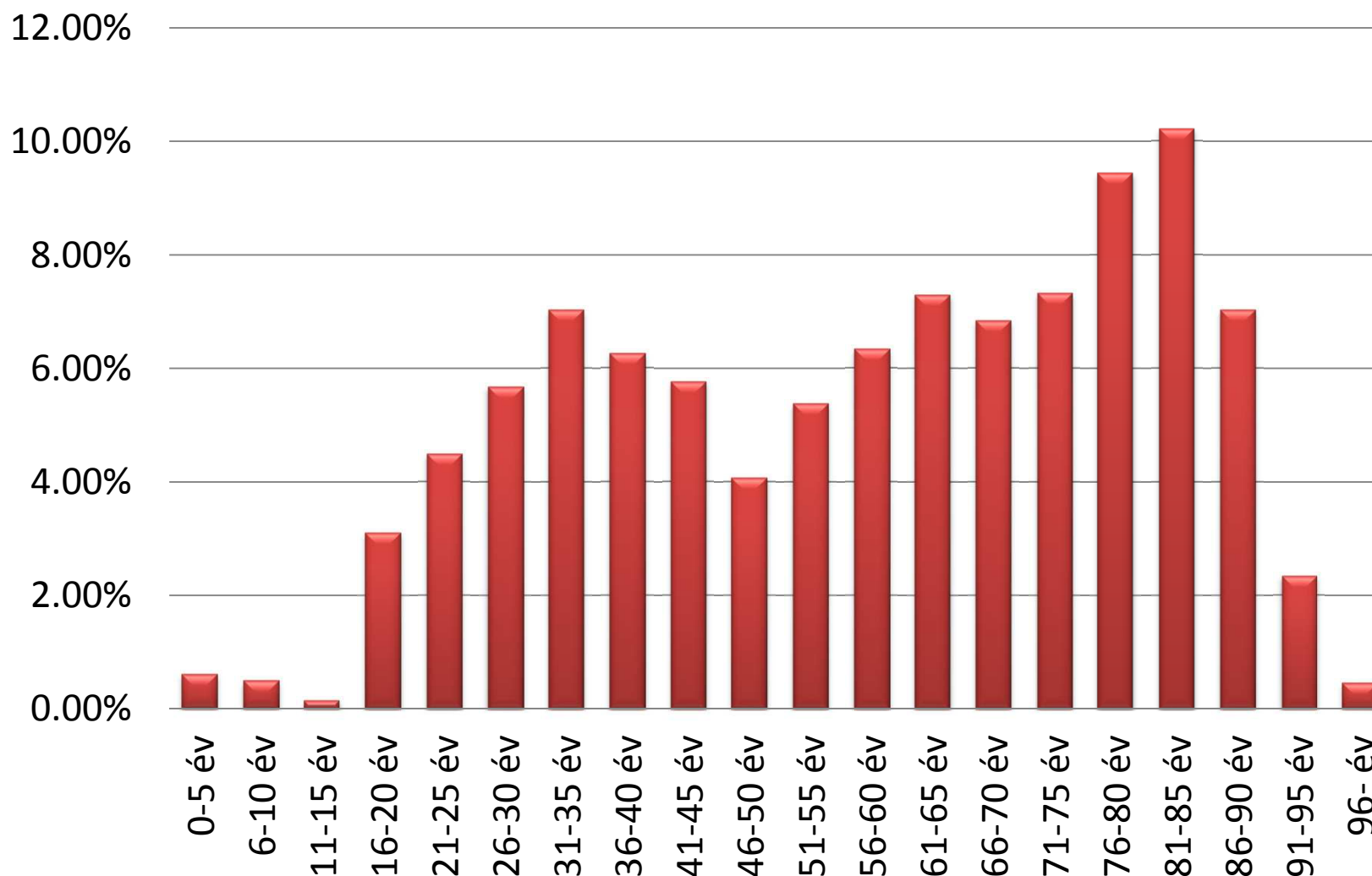
SZENT IMRE
KÓRHÁZ
BUDAPEST



SÜRGŐSSÉGI
BETEGELLÁTÁSI
CENTRUM

Visszatérő betegek kormegoszlása

Életkor megoszlás %-ban



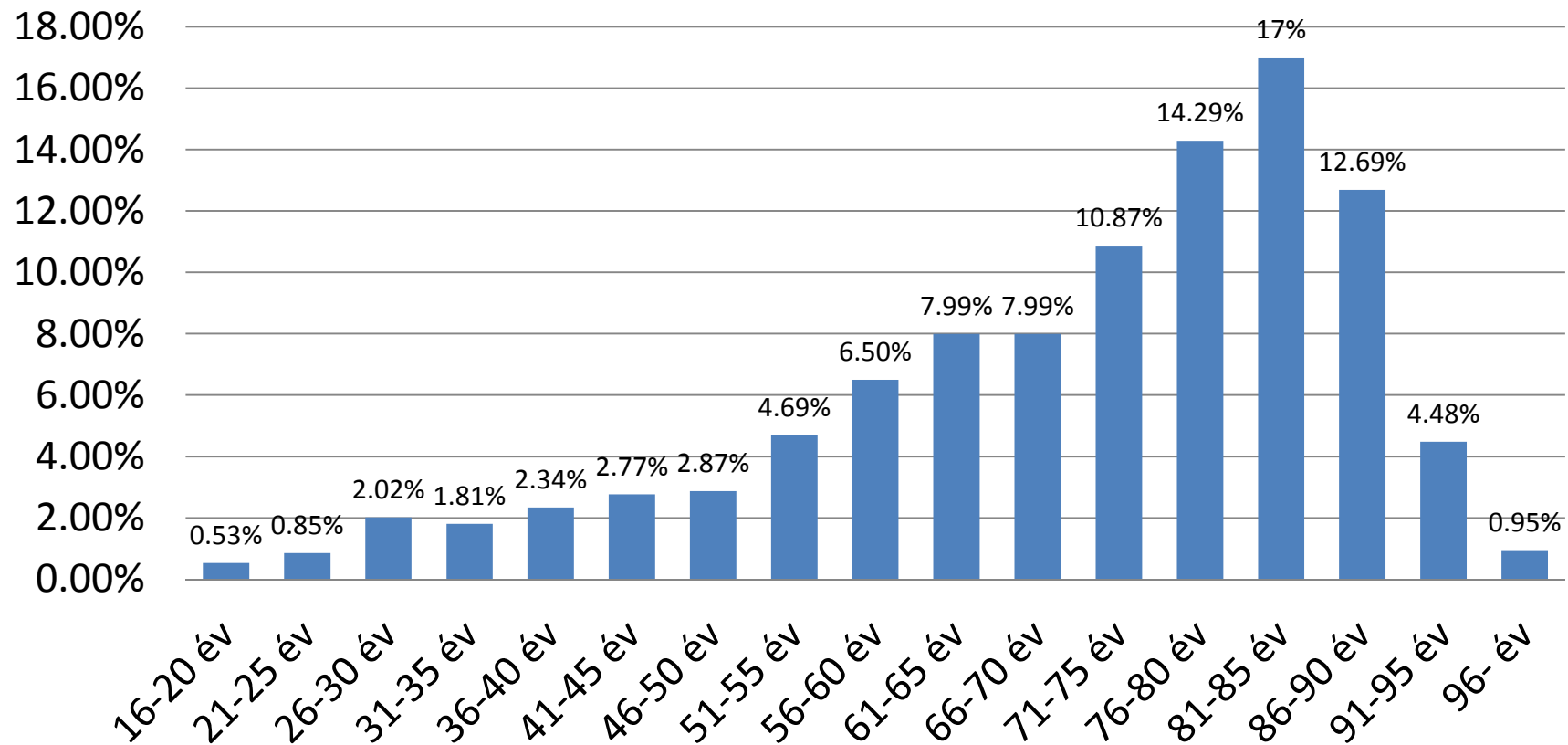
SZENT IMRE
KÓRHÁZ
BUDAPEST



SÜRGŐSSÉGI
BETEGELLÁTÁSI
CENTRUM

Hospitalizált "visszatérő betegek" kormegoszlása

Kormegoszlás %-ban

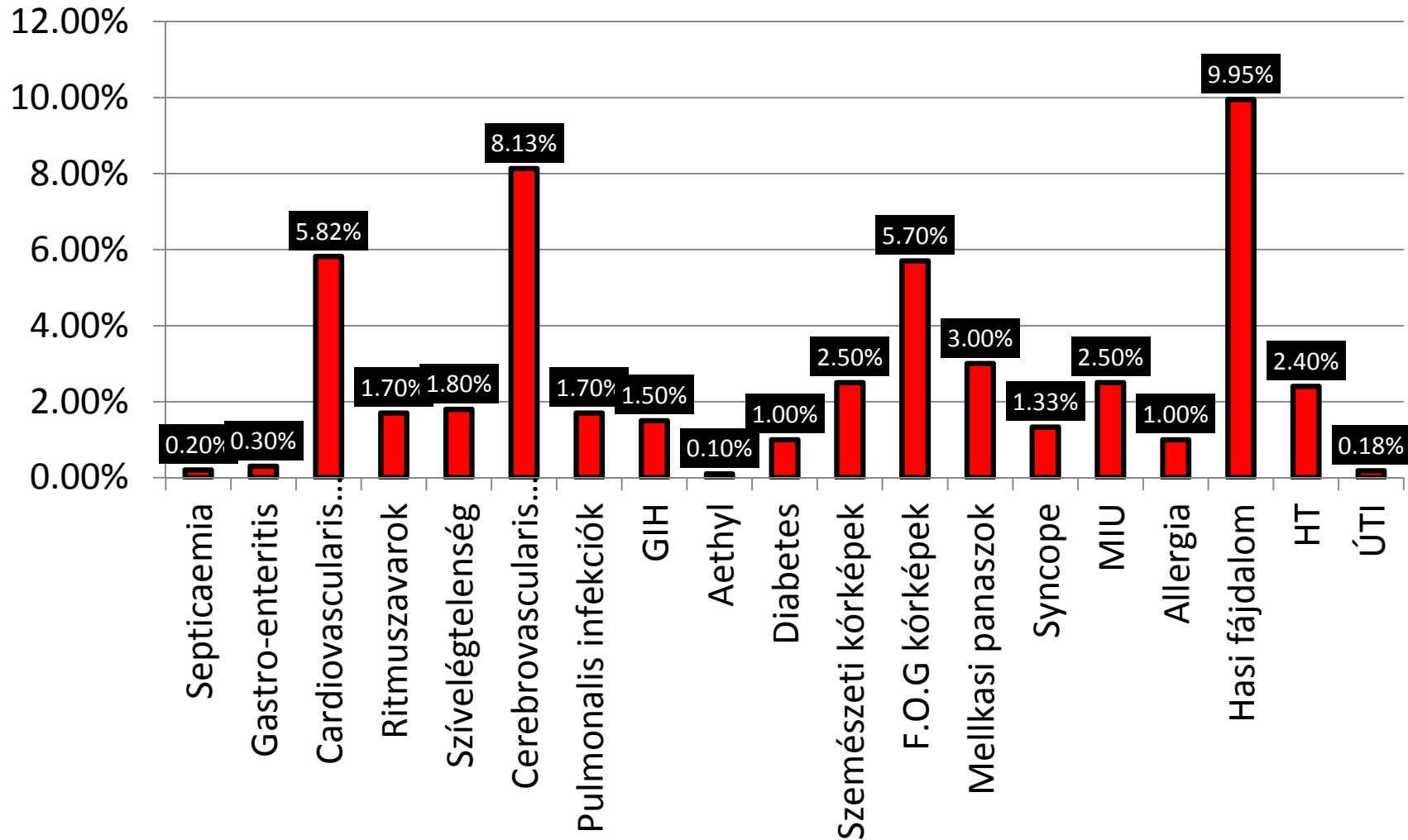


SZENT IMRE
KÓRHÁZ
BUDAPEST



SÜRGŐSSÉGI
BETEGELLÁTÁSI
CENTRUM

DIAGNÓZIS SZERINTI MEGOSZLÁS



Összefoglalás

- Nincsen kiemelhető beteg- vagy betegségcsoport
- Nemzetközivel egyező adatok, **kivéve**
- Életkori megoszlás, a visszatérő betegek esetében a 70 év feletti felé tolódik el



SZENT IMRE
KÓRHÁZ
BUDAPEST



SÜRGŐSSÉGI
BETEGELLÁTÁSI
CENTRUM

Következtetés

- A „visszatérő betegek” igen nagy terhelést jelentenek a Sürgősségi ellátásban
- Esetszám emelkedésével együtt a visszatérő betegek száma is emelkedő tendenciát mutat
- A „visszatérő beteg” nem csak a Sürgősségi ellátó rendszernek, hanem az alapellátásnak is fokozott terheket jelent
- Az általunk észlelt nemzetközitől eltérő életkori megoszlás okai további, az alapellátó rendszer adatait is elemző vizsgálatot igényelnek.



SZENT IMRE
KÓRHÁZ
BUDAPEST



SÜRGŐSSÉGI
BETEGELLÁTÁSI
CENTRUM

KÖSZÖNÖM A FIGYELMET



SZENT IMRE
KÓRHÁZ
BUDAPEST



SÜRGŐSSÉGI
BETEGELLÁTÁSI
CENTRUM